

## INSTRUCCIONES DE USO

**INBRIJA®** (in-BRIH-jah)  
(levodopa inhalation powder)  
**Solo para inhalación oral**

Lea y siga estas instrucciones antes de empezar a usar INBRIJA y cada vez que resurta su receta. Puede haber nueva información. Este folleto no sustituye una conversación con su proveedor de atención médica acerca de su afección médica o su tratamiento.

### Información importante sobre el uso de INBRIJA

- **No trague las cápsulas de INBRIJA.**
- **Las cápsulas de INBRIJA solo deben usarse con el inhalador de INBRIJA y debe inhalar por la boca (inhalación oral).**

### Descripción general:

Una dosis completa es de 2 cápsulas.

Usted cargará 1 cápsula en el inhalador e inspirará (inhalará). Luego, retirará la cápsula usada y cargará una segunda cápsula en el inhalador e inspirará. No trague las cápsulas de INBRIJA.

- Cada caja contiene 1 inhalador de INBRIJA y cápsulas en envases sellados de aluminio. Cuando abra una caja nueva, siempre use el inhalador nuevo suministrado.
- No use las cápsulas después de la fecha de vencimiento impresa en el envase.
- No cargue 2 cápsulas en el mismo momento.
- Deseche todas las cápsulas usadas inmediatamente después de su uso.
- Deseche el inhalador después de que se usen todas las cápsulas de la caja.
- Asegúrese de que sus manos estén limpias y secas cuando use el inhalador y las cápsulas.

Si tiene alguna pregunta, consulte a su proveedor de atención médica o a su farmacéutico. Si tiene problemas con el uso de INBRIJA o si su inhalador de INBRIJA se pierde o se daña y necesita reemplazarlo, comuníquese con el Servicio de Apoyo de INBRIJA al 1-800-367-5109. Luego, llame a su proveedor de atención médica para obtener las instrucciones de tratamiento hasta que reciba su inhalador de reemplazo.

### Partes del inhalador de INBRIJA

(consulte la [Figura A](#))

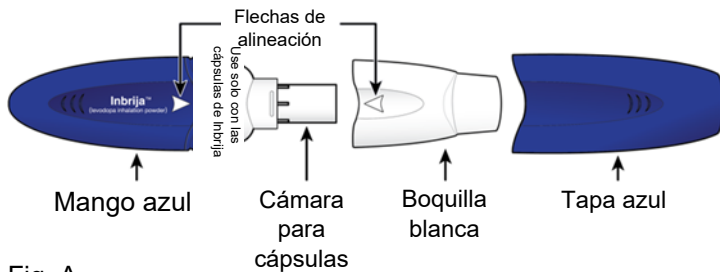


Fig. A

### Cápsulas

(consulte la [Figura B](#))

Cada caja incluye tiras de 4 cápsulas.



Fig. B

(consulte la [Figura C](#))

Prepárese y saque 2 cápsulas en total.

Saque 1 cápsula cada vez para una dosis completa.

(consulte la [Figura D](#))

Dosis completa = 2 cápsulas

Fig. C

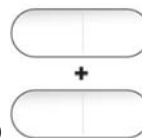


Fig. D

## **Preparación de la dosis**

### **Paso 1. Reunir los suministros**

Busque una superficie limpia y seca.

Asegúrese de que sus manos estén limpias y secas.

Traiga el inhalador y la tira de cápsulas.

Desprenda 2 cápsulas del envase (consulte la [Figura E](#)).

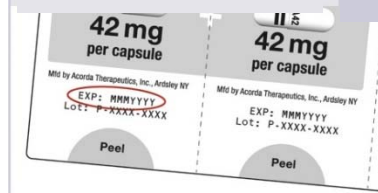
Desprenda 2 cápsulas del envase Fig. E



### **Paso 2. Verificar la fecha de vencimiento**

Verifique la fecha de vencimiento impresa en el envase (consulte la [Figura F](#)).

Verifique la fecha de vencimiento Fig. F

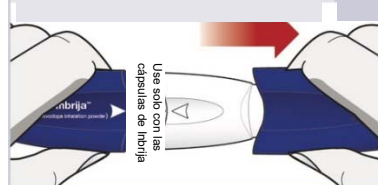


### **Paso 3. Retirar la tapa azul**

Quite la tapa en línea recta (consulte la [Figura G](#)).

Coloque la tapa a un lado. La necesitará más tarde para almacenar el inhalador.

Quite la tapa Fig. G



### **Paso 4. Desenroscar la boquilla blanca**

Desenrosque y quite la boquilla para separarla del mango (consulte la [Figura H](#)).

Coloque la boquilla y el inhalador sobre una superficie limpia y seca.

Desenrosque y quite la boquilla Fig. H



### Paso 5. Retirar 1 cápsula del envase

Con cuidado, despegue la lámina de aluminio y saque 1 cápsula (Consulte la [Figura I](#)).

**No intente empujar la cápsula a través de la parte trasera del envase de aluminio.**

**Solo retire 1 cápsula a la vez y justo antes de su uso.**

**No use ninguna cápsula que tenga un aspecto triturado, dañado o húmedo. Deséchela y obtenga una cápsula nueva.**

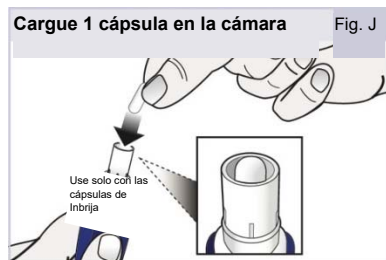


### Paso 6. Cargar la cápsula

Sostenga el inhalador con el mango en posición vertical.

Coloque 1 cápsula en la abertura de la cámara para cápsulas (consulte la [Figura J](#)).

**No intente cargar 2 cápsulas en el mismo momento.**



### Paso 7. Colocar la boquilla blanca

Alinee las flechas blancas que se encuentran en el mango con las de la boquilla (consulte la [Figura K](#)).



Presione firmemente la boquilla y el mango juntos hasta que escuche un clic. Esto perfora la cápsula (consulte la [Figura L](#)).

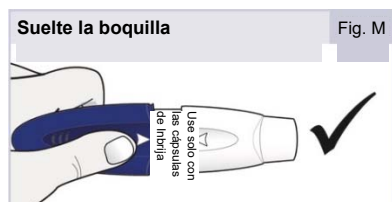


Suelte la boquilla. La boquilla volverá a su posición original y permanecerá colocada (consulte la [Figura M](#)).

El inhalador está listo para usar.

**No presione el mango y la boquilla juntos más de 1 vez. Esto puede dañar la cápsula y es posible que usted no reciba la dosis completa. Si esto sucede, deseche la cápsula en el cesto de basura de su hogar y comience nuevamente en el Paso 5.**

**Asegúrese de que la boquilla esté colocada de manera segura y que no se caiga antes de pasar al Paso 8.**



## Administración de la dosis

### **Paso 8. Expirar (exhalar)**

Permanezca de pie o sentado con la cabeza y el pecho en posición erguida.

Mantenga el inhalador nivelado y lejos de la boca (consulte la [Figura N](#)).

Exhale por completo (consulte la [Figura N](#)).

**No respire en la boquilla.**



### **Paso 9. Inspirar (inhalar) profundamente**

Mientras mantiene el inhalador nivelado, cierre los labios firmemente alrededor de la boquilla (consulte la [Figura O](#)).

**Inhale profundamente y de manera cómoda hasta que sienta que los pulmones están llenos. Esto normalmente dura varios segundos.**

A medida que inhala, escuchará y sentirá que la cápsula “rota” (gira). La rotación significa que el inhalador está funcionando y usted está recibiendo el medicamento.

Si tose o interrumpe la dosis, comience nuevamente desde el comienzo del Paso 8 con la misma cápsula.



**Importante:** Si no escuchó o sintió que la cápsula “rota” mientras inhala, es posible que deba inhalar más profundamente, inspirar más hondo o deba limpiar la boquilla. Consulte el Paso 14 – Limpiar la boquilla. Comience nuevamente desde el comienzo del Paso 8 con la misma cápsula.

### **Paso 10. Retener la respiración, luego exhalar**

Retire el inhalador de la boca y retenga la respiración durante 5 segundos (consulte la [Figura P](#)).

Luego exhale.



### **Paso 11. Retirar la cápsula del inhalador**

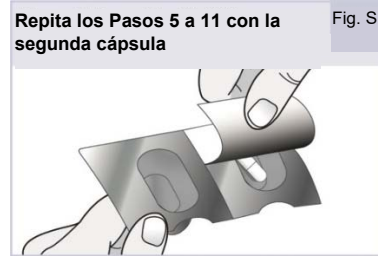
Desenrosque y quite la boquilla (consulte la [Figura Q](#)) y saque la cápsula usada (consulte la [Figura R](#)).





### Paso 12. Preparar y administrar la dosis con la 2ª cápsula

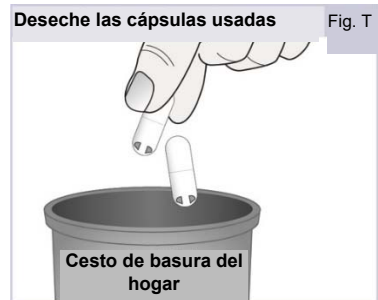
Repita los Pasos 5 a 11 con la segunda cápsula para realizar la dosis completa (consulte la [Figura S](#)).



## Eliminación y almacenamiento

### Paso 13. Desechar las cápsulas usadas

Deseche las cápsulas usadas en el cesto de basura de su hogar (consulte la [Figura T](#)).



### Paso 14. Limpiar la boquilla

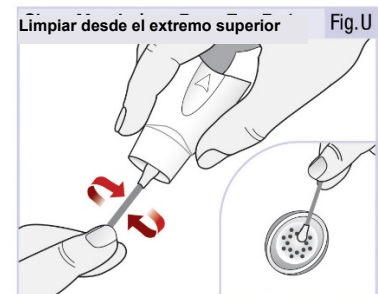
Es normal que queden restos de polvo dentro o en el inhalador. Para evitar la acumulación de polvo, limpie el polvo de los agujeros de la boquilla con un movimiento circular y utilice un hisopo nuevo y seco según sea necesario. Primero limpie los agujeros del extremo superior de la boquilla (consulte la [Figura U](#)).

Luego limpie los agujeros del extremo inferior de la boquilla (consulte la [Figura V](#)).

También puede usar un pañuelo seco para limpiar el exterior de la boquilla, según sea necesario.

**No limpie otras partes del inhalador.**

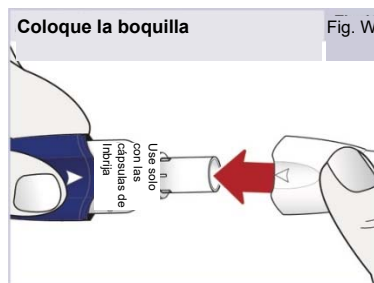
**No enjuague la boquilla ni moje el inhalador.**



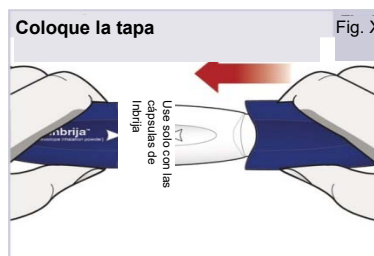
## Paso 15. Almacenar el inhalador

Asegúrese de que no haya cápsulas en el inhalador antes de que lo almacene.

Coloque la boquilla en el mango, para ello, presione hasta que escuche un clic (consulte la [Figura W](#)).



Coloque la tapa sobre la boquilla (consulte la [Figura X](#)).



Su inhalador ahora está listo para almacenar (consulte la [Figura Y](#)).



## Almacenamiento, limpieza y eliminación de INBRIJA

### Almacenamiento del inhalador y las cápsulas

- Almacene el inhalador y las cápsulas en un lugar seco a temperatura ambiente de 68 °F a 77 °F (20 °C a 25 °C).
- Mantenga las cápsulas dentro de su envase de aluminio (blíster) hasta justo antes de que esté listo para usarlas.
- **No almacene las cápsulas en el inhalador para una próxima dosis.**
- Mantenga el inhalador y las cápsulas secos.
- Deseche el inhalador después de que se usen todas las cápsulas de la caja. Use el inhalador nuevo que viene con la reposición de la receta.
- Mantenga INBRIJA y todos los medicamentos fuera del alcance de los niños.

### Limpieza del inhalador

- Es normal que queden restos de polvo dentro o en el inhalador.
- De ser necesario, y para evitar la acumulación de polvo, puede usar un hisopo de algodón seco o un pañuelo descartable seco para limpiar la parte interna y externa de la boquilla.

### Eliminación del inhalador y las cápsulas

- Deseche todas las cápsulas usadas en el cesto de basura de su hogar.
- Después de que se usen todas las cápsulas de la caja, deseche el inhalador y use una caja nueva que contenga un inhalador y cápsulas nuevos.

Estas Instrucciones de uso han sido aprobadas por la Administración de Alimentos y Medicamentos de los EE. UU.  
Rev.: 08/2020

**Fabricado por:** Acorda Therapeutics, Inc., 420 Saw Mill River Road, Ardsley, NY 10502 EE. UU.

Inbrija® es una marca comercial registrada de Acorda Therapeutics, Inc.

©2020 Acorda Therapeutics, Inc. Todos los derechos reservados. 2008342SPIFU-0

## INSTRUCTIONS FOR USE

**INBRIJA®** (in-BRIH-jah)  
(levodopa inhalation powder)  
**For Oral Inhalation Only**

Read and follow these instructions before you start using INBRIJA and each time you get a refill. There may be new information. This leaflet does not take the place of talking to your healthcare provider about your medical condition or treatment.

### Important Information about using INBRIJA

- **Do not swallow INBRIJA capsules**
- **INBRIJA capsules should only be used with the INBRIJA inhaler and inhaled through your mouth (oral inhalation)**

### Overview:

A complete dose is 2 capsules.

You will load 1 capsule into the inhaler and breathe in (inhale). Then, you will remove the used capsule and load a second capsule into the inhaler and breathe in. Do not swallow INBRIJA capsules.

- Each carton contains 1 INBRIJA inhaler and capsules in sealed foil packages. When you open a new carton, always use the new inhaler supplied.
- Do not use capsules after the expiration date printed on the package.
- Do not load 2 capsules at the same time.
- Throw out all used capsules immediately after use.
- Throw out the inhaler after all capsules in the carton have been used.
- Make sure your hands are clean and dry when using the inhaler and capsules.

If you have any questions, ask your healthcare provider or pharmacist. If you have problems using INBRIJA, or if your INBRIJA inhaler becomes lost or damaged and you need a replacement, contact INBRIJA support at 1-800-367-5109. Then, call your healthcare provider for treatment instructions until you receive your replacement inhaler.

### Parts of your INBRIJA Inhaler

(see [Figure A](#))

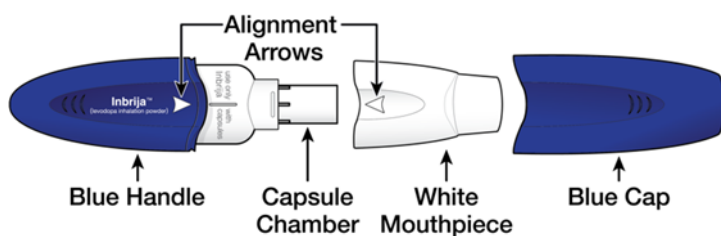


Fig. A

## Capsules

(see [Figure B](#))

Each carton includes strips of 4 capsules.



Fig. B

(see [Figure C](#))

Prepare and take a total of 2 capsules.

Take each capsule 1 at a time for a full dose.



Fig. C

(see [Figure D](#))

Full Dose = 2 Capsules

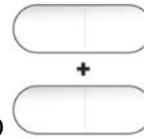


Fig. D

## Prepare Your Dose

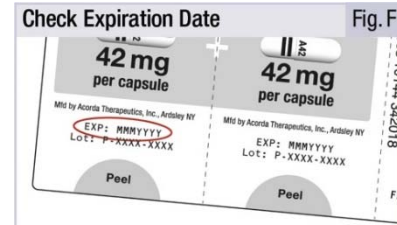
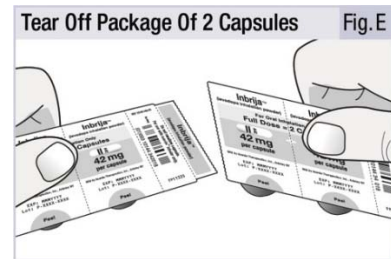
### Step 1. Gather Supplies

Find a clean and dry surface.

Make sure your hands are clean and dry.

Get inhaler and strip of capsules.

Tear off package of 2 capsules (see [Figure E](#)).



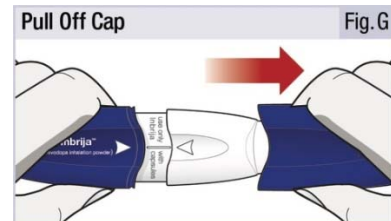
### Step 2. Check Expiration

Check the expiration date on the package (see [Figure F](#)).

### Step 3. Remove Blue Cap

Pull the cap straight off (see [Figure G](#)).

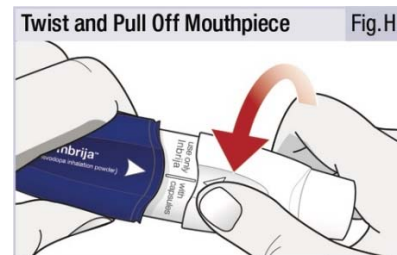
Place the cap to the side. You will need it later to store the inhaler.



### Step 4. Twist Off White Mouthpiece

Twist and pull off the mouthpiece to separate it from the handle (see [Figure H](#)).

Place the mouthpiece and inhaler on a clean and dry surface.





### Step 5. Remove 1 Capsule From Package

Carefully peel back the foil and take out 1 capsule (see [Figure I](#)).

**Do not try to push the capsule through the back of the foil package.**

**Only remove 1 capsule at a time, and just before use.**

**Do not use any capsule that looks crushed, damaged or wet. Throw it away and get a new capsule.**

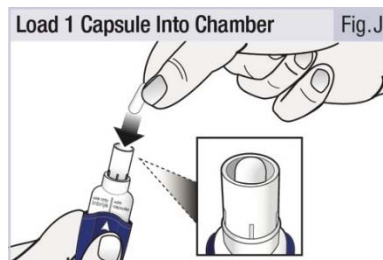


### Step 6. Load Capsule

Hold the inhaler upright using the handle.

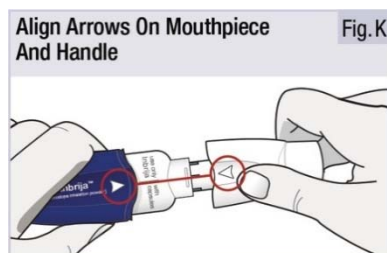
Drop 1 capsule into the opening of the capsule chamber (see [Figure J](#)).

**Do not try to load 2 capsules at the same time.**



### Step 7. Attach White Mouthpiece

Line up the white arrows on the handle and mouthpiece (see [Figure K](#)).



Firmly push the mouthpiece and handle together until you hear a click. This punctures the capsule (see [Figure L](#)).

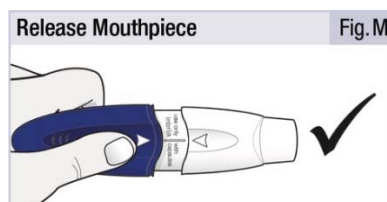


Release the mouthpiece. The mouthpiece will spring back and stay attached (see [Figure M](#)).

Your inhaler is now ready to use.

**Do not push the handle and mouthpiece together more than 1 time. This may damage the capsule, and you may not get your full dose. If this happens throw the capsule away in your household trash and start over at Step 5.**

**Make sure the mouthpiece is securely attached and will not fall off before moving to step 8.**



## Take Your Dose

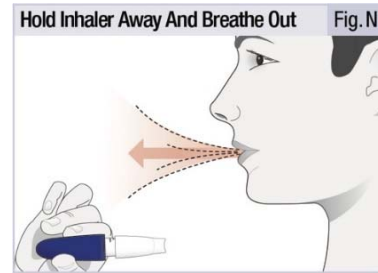
### **Step 8. Breathe Out (Exhale)**

Stand or sit with your head and chest upright.

Hold the inhaler level and away from your mouth (see [Figure N](#)).

Breathe out completely (see [Figure N](#)).

**Do not breathe into mouthpiece.**



### **Step 9. Breathe In Deeply (Inhale)**

While keeping the inhaler level, close your lips firmly around the mouthpiece (see [Figure O](#)).

**Take in a deep, comfortable breath until your lungs feel full. This normally takes several seconds.**

As you breathe in, you will hear and feel the capsule “whirl” (spin). The whirl means the inhaler is working and you are getting your medicine.

If you cough or stop your dose, start again from the beginning of Step 8 using the same capsule.

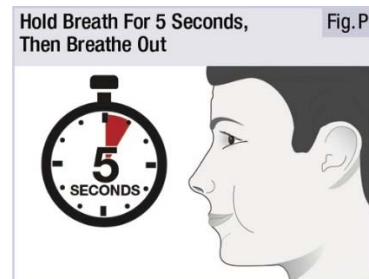


**Important:** If you did not hear or feel the capsule “whirl” while inhaling you may need to take a deeper, longer breath or may need to clean the mouthpiece. Refer to Step 14 – Clean Mouthpiece. Start again from the beginning of Step 8 using the same capsule.

### **Step 10. Hold Breath, Then Breathe Out**

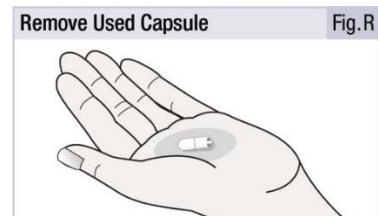
Take the inhaler out of your mouth and hold your breath for 5 seconds (see [Figure P](#)).

Then breathe out.



### **Step 11. Remove Capsule From Inhaler**

Twist and pull off the mouthpiece (see [Figure Q](#)) and take out the used capsule (see [Figure R](#)).



### Step 12. Dose With 2<sup>nd</sup> Capsule

Repeat Steps 5 to 11 with the second capsule to finish the full dose (see [Figure S](#)).



### Dispose and Store

#### Step 13. Throw Out Used Capsules

Throw out used capsules in the household trash (see [Figure T](#)).



#### Step 14. Clean Mouthpiece

It is normal for some powder to remain in or on the inhaler. To avoid powder buildup, clean the powder off of the mouthpiece holes using a circular motion with a new dry cotton swab as needed.

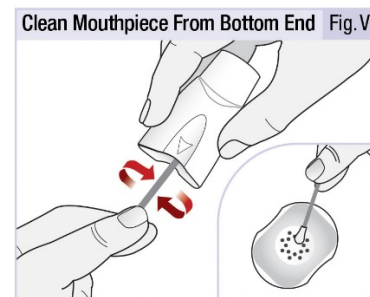
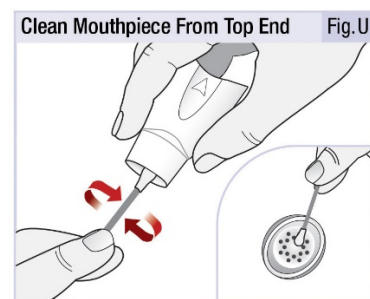
First, clean the holes from the top end of the mouthpiece (see [Figure U](#)).

Next, clean the holes from the bottom end of the mouthpiece (see [Figure V](#)).

You can also use a dry tissue to wipe the outside of the mouthpiece, as needed.

**Do not clean any other parts of the inhaler.**

**Do not rinse the mouthpiece or get the inhaler wet.**



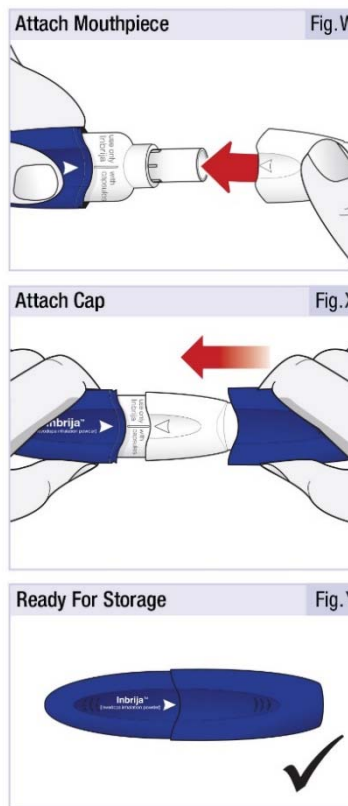
### Step 15. Store Inhaler

Make sure there are no capsules in the inhaler before you store it.

Attach the mouthpiece to the handle by pushing until you hear a click (see [Figure W](#)).

Attach the cap over the mouthpiece (see [Figure X](#)).

Your inhaler is now ready to store (see [Figure Y](#))



### **INBRIJA Storage, Cleaning and Disposal**

#### Storing the Inhaler and Capsules

- Store the inhaler and capsules in a dry place at room temperature from 68°F to 77°F (20 to 25°C).
- Keep capsules inside their foil (blister) packages until just before you are ready to use them.
- **Do not store capsules in the inhaler for a future dose.**
- Keep the inhaler and capsules dry.
- Throw out the inhaler after all capsules in the carton have been used. Use the new inhaler that comes with your prescription refill.
- Keep INBRIJA and all medicines out of reach of children.

#### Cleaning the Inhaler

- It is normal for some powder to remain in or on the inhaler.
- If needed, to avoid powder buildup, you may use a dry cotton swab or a dry tissue to wipe the inside or outside of the mouthpiece.

#### Disposing of the Inhaler and Capsules

- Throw out all used capsules in your household trash.
- After all capsules in the carton have been used, throw out the inhaler and use a new carton containing a new inhaler and capsules.

This Instructions for Use has been approved by the U.S. Food and Drug Administration Rev: 08/2020

#### **Manufactured by:**

Acorda Therapeutics, Inc.  
420 Saw Mill River Road  
Ardsley, NY 10502 USA

Inbrija® is a trademark of Acorda Therapeutics, Inc.  
©2020 Acorda Therapeutics, Inc. All rights reserved.